

# ORIGEN Y EVOLUCION DEL MEDICO

DR. TRIFÓN DE LA SIERRA\*

**C**UANDO LA EVOLUCIÓN biológica culminó en el *homo sapiens*, al asumir los precursores del hombre la posición erecta, los huesos de la pelvis se transformaron estrechándose y el cerebro aumentó de tamaño. El hombre hubo de nacer relativamente inmaduro, en comparación con otros animales, y la necesidad de cuidado materno indujo a la humanidad a la primera división propiamente social: el hombre tuvo que aportar los alimentos y la mujer cuidar al niño.

El final de la evolución biológica, si tomamos al hombre como meta, había generado el principio de la evolución social.

En esta remota época apareció el médico primitivo, cuando algún hombre se apiadó de su congénere enfermo.

El hombre, instrumento por el cual "el universo adquirió conciencia de sí", comenzó a preocuparse de su propia persona y al observar lo que sucedía a su alrededor hizo surgir el conocimiento científico.

La revolución agrícola, que la agrupación social y la observación desencadenaron, obligó a la unión de grupos cada vez mayores que fundaron las primeras sociedades urbanas. El hombre pudo observar y pensar con mayor ocio, y ello complicó la división del trabajo en un ambiente social cada vez más perfecto. Así, en las ciudades Asirias y Griegas, el médico adquirió importancia mayor en la sociedad.

Después de meditar sobre su posición ante la naturaleza y ante sí mismo, el poder de la razón logró un paso arrollador en Italia, durante el Renacimiento.

\* Miembro de la Comisión de Comunicaciones sobre Educación Médica. Facultad de Medicina, U.N.A.M.

La vuelta a la observación de la naturaleza, la interpretación de los fenómenos observados, el tratar de explicar por medio de hipótesis su secuencia y su interrelación, dieron lugar a la gran revolución de la mente humana renacentista, que fue el origen de la revolución científica.

Tocó a los médicos, junto a los grandes artistas del renacimiento, establecer las normas que iniciaron la carrera científica a la que pertenecemos.

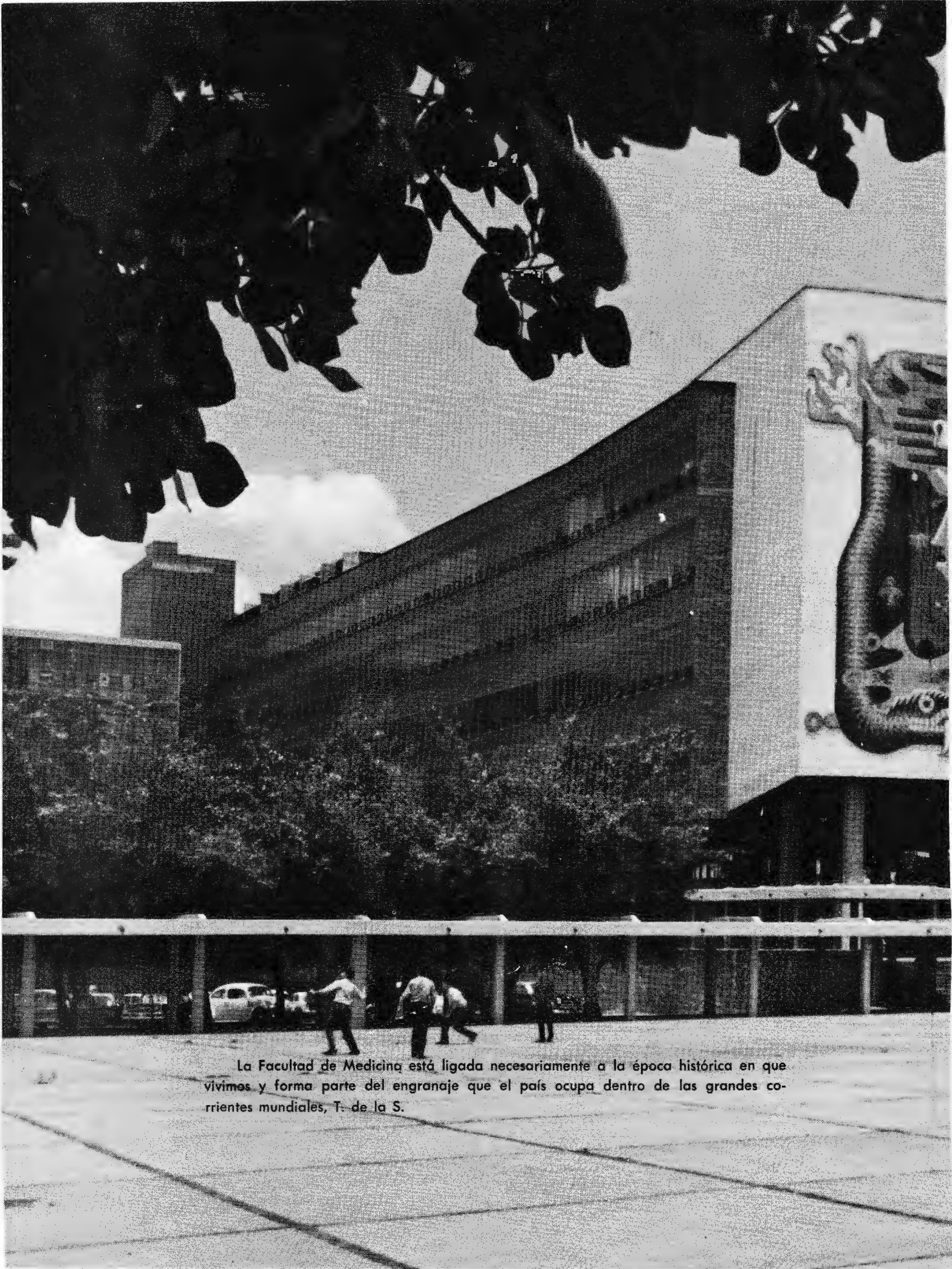
Intimamente ligada al desarrollo de la ciencia, al inventarse la máquina de vapor en el siglo XVIII, la revolución industrial transformó el tipo de organización social al crearse una nueva y poderosa clase de hombres.

Estamos viviendo aún este gran movimiento social y es indudable, que el "Yo Social" ha alcanzado tanta importancia como el "Yo personal".

El nacimiento de la medicina social después de este recorrido, ha sido consecuencia de fenómenos históricos y como todos sabemos, de fenómenos nacionales impulsados por el anhelo de justicia social.

La Facultad de Medicina está ligada necesariamente a la época histórica en que vivimos y forma parte del engranaje que el país ocupa dentro de las grandes corrientes mundiales.

Que el médico esté desempeñando un papel tan importante en la evolución social del México Moderno, y que este papel se haya mantenido a través de la historia nacional y humana, coloca a nuestra profesión en un plano de gran responsabilidad histórica y afirma la impresión de que México no se ha quedado atrás en el progreso social de la humanidad.



La Facultad de Medicina está ligada necesariamente a la época histórica en que vivimos y forma parte del engranaje que el país ocupa dentro de las grandes corrientes mundiales, T. de la S.